

厦门安云信息技术有限公司

创新、凝聚、高效、共赢





3D可视化集控平台

1. 集中管理

对各子系统全局化集中统一式监视和管理。实时动态监视事前预警，提高突发事件的响应能力。

2. 系统联动

以各集成子系统的状态参数为基础，实现各子系统之间的相关联动。

3. 分散控制

保持各子系统的相对独立性。以分离故障、分散风险、便于管理。

4. 优化运行

在各集成子系统的良好运行基础之上，提供分析和决策建议。

5. 模块化运行

运用标准化、模块化以及系列化的开放性设计，采用交互式方案、分布式组件进行构架。

6. 基于3D可视化

管理及操作以3D可视化仿真场景的模式实现。



系统功能说明图





3D可视化集控平台

智能建筑集成管理系统

又称智能化系统集成管理平台软件。将建筑的各个智能化子系统有机的聚合在一起，协调各子系统间的相互关系和联动反应，把各种纷繁芜杂的操作界面和数据接口统一起来，让用户在一个平台上进行操作和管理，简化操作，集中精力在核心业务上，为用户创造更大的价值。



视频预警

实现事前预警，提高突发事件的响应能力。



网络设备

设备故障监测、方便于管理维护。



能耗统计

能源数据精确统计数据
分析能力,提高使用率。



更多接入

接入更多的设备实时数
据分析，提高管理。



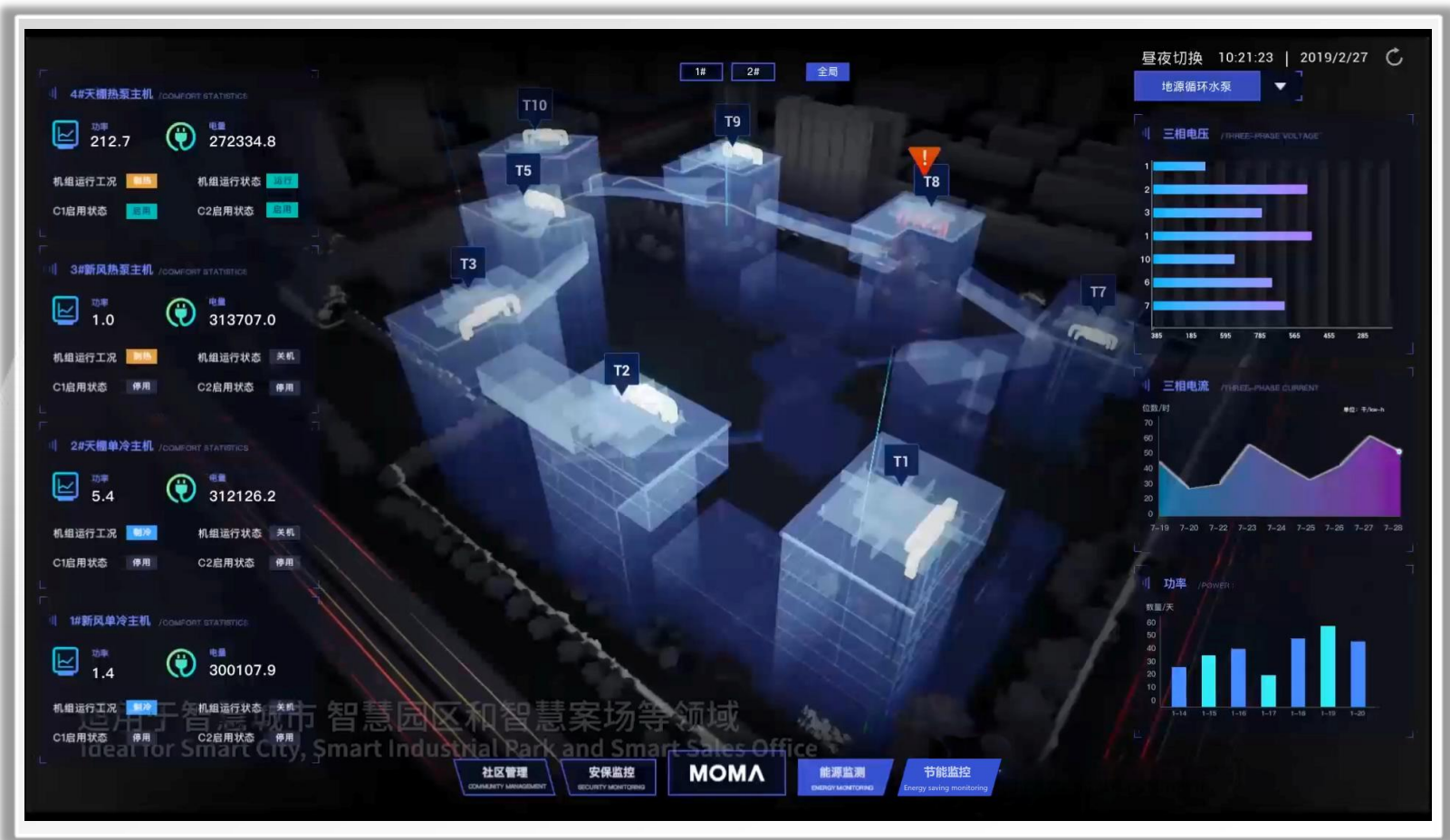
智慧社区/园区



小屏

集中管理

将系统内子系统功能统一展示，整合平台，整合报警信息，形成统一平台管理。



查询统计

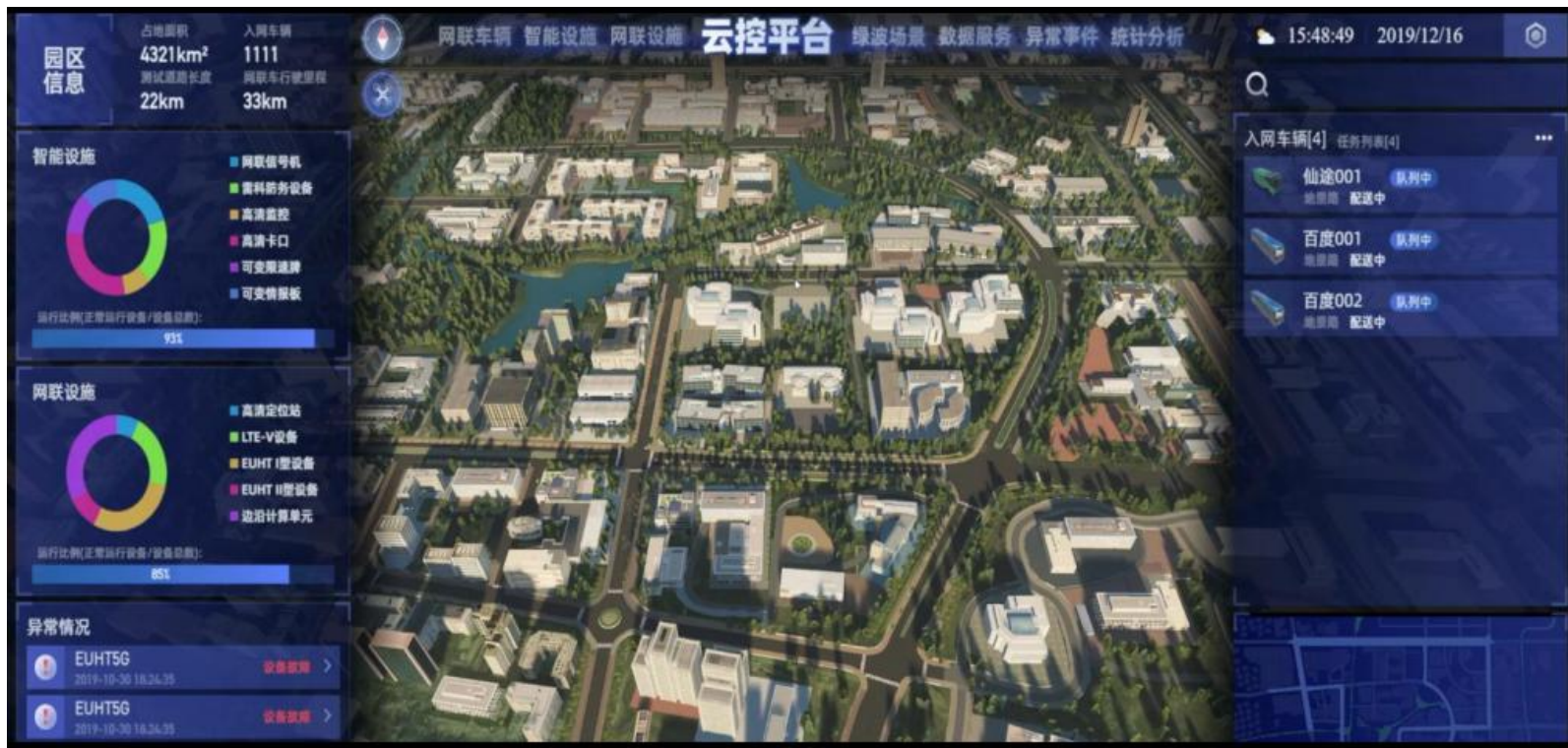
平台集成各个子系统数据，通过可视化展示一目了然的了解各个设备信息，及时处理设备故障。

联动控制

以各集成子系统的状态参数为基础，实现各子系统之间的相关联动。



园区云控平台



项目介绍

新一代的智慧园区云监控管理平台，实现数据汇聚、数据清洗治理、数据模型建模；远程监控，协同感知预警信息处理，协同优化设备使用率，协同决策方案。



设备云监控

配置各个弱电子系统的设备热点，和真实的位置相匹配，管理和操作真实化、仿真化，易于管理和操作。



就近派遣

设备发现故障或有预警信息报警时，就近人员调动及时查看故障或处理预警信息，及时解决问题。



优化运行

在各集成子系统的良好运行基础之上，提供分析和决策建议。



楼宇、园区三维化



实况了解

数据可视化、能耗数据可视化、告警设备可视化、设备数据可视化等多维立体展现。



减少管理成本

能够轻松掌握园区运行情况和园区设备控制，减少人员检查成本。



安全管理

安全管理将监控系统、告警系统、管理系统、巡更系统、停车系统等有机结合起来，实现一体化集成管理和系统联动，为业主提供更安全的人身保障。



联系我们



创新、凝聚、高效、共赢

地址：厦门市思明区软件园二期望海路55号之二403室

手机：15506925185

邮箱：178058176@qq.com

THE END